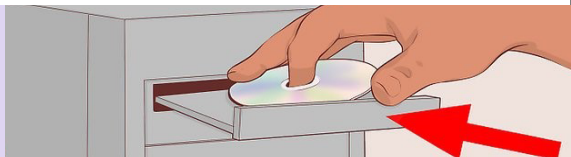


ARCHIVOS DESDE CD

Instrucciones para abrir el archivo de Tomografía por CD

ESPECIFICACIONES	
CPU	Intel i5 2.6GHz or Higher
RAM	4GB or Higher
HDD	512GB (7,500 RPM SATA or Above)
GRAPHIC CARD	Nvidia GTX 1050Ti OR Equivalent, 2GB or Higher
OS	Windows 10, 8(8.1), 7, XP, Vista
MAC	No es Compatible

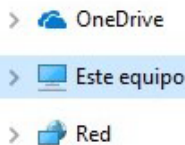
1 Inserte el **CD** a su **PC**



2 Dar clic en el **explorador de archivos**



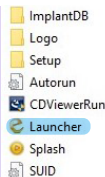
3 Clic en **Este equipo**



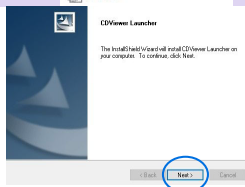
4 Clic en unidad de **DVD RW**



5 Se abrirán **9** archivos.



6 Aparecerá **CDVIEWER LAUCHER** dar clic en **Next**



¡Viva la experiencia DIAGNÓSTICA!

Nota: Si al abrir el sistema **z3 3D Plus** te marca **SUID error** o **Ez3D2009** dejó de funcionar es necesario desinstalar el programa de su PC. Ir a configuraciones > Panel de control > Programas > Programas y Características > dar clic en **EZ 3D Plus** > Desinstalar y nuevamente realizar todo el proceso.

